

nextbau

SCHNELLEINSTIEG

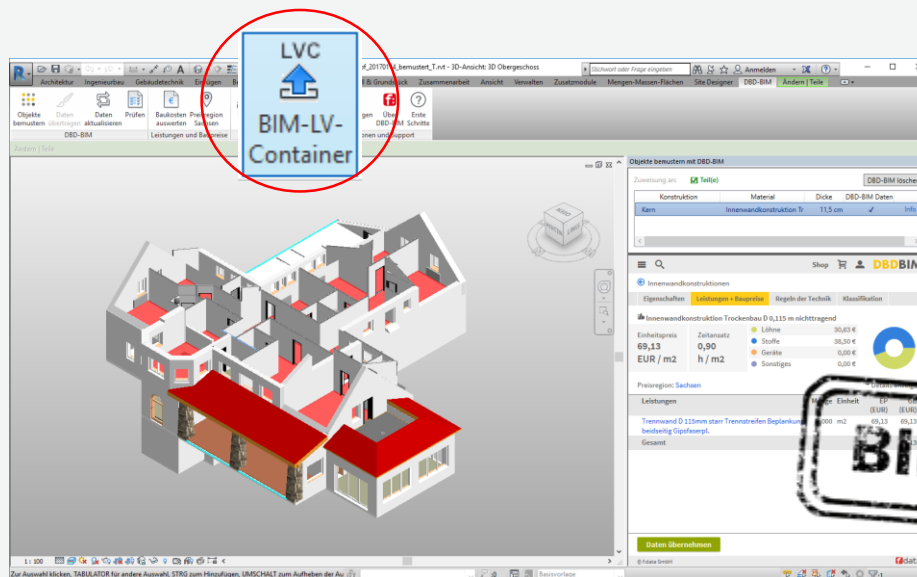
BIM FÜR IHRE AUSSCHREIBUNG NUTZEN



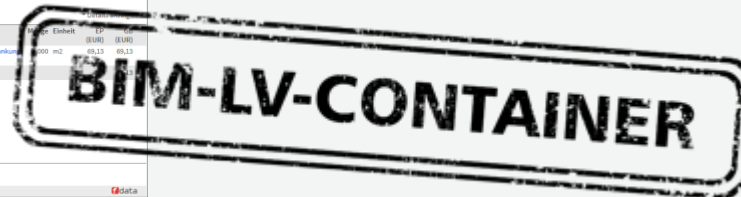
BIM-LV-Container zur Weiterverarbeitung exportieren

Wie Sie BIM einfach für Ihre Ausschreibung nutzen

Schon beim Planen und Entwerfen treffen Sie Entscheidungen für Bauleistungen und Kosten. Warum Ausschreibung und Kostenermittlung noch erneut ausarbeiten? Mit nextbau nutzen Sie direkt die Daten aus Ihrer CAD- oder BIM-Planung.



nextbau importiert *BIM-LV-Container* aus CAD- oder BIM-Software. Diese enthalten Bauwerksmodelle und Leistungsverzeichnisse als verknüpfte IFC- und GAEB-Dateien.



Beispiel: Autodesk® Revit® mit DBD-BIM

CAD-Import leicht gemacht

Direkt im Ausschreibungs-LV starten Sie den Import für BIM-LV-Container.

The screenshot shows a software interface with a top menu bar containing 'Import', 'Export GAEB', and 'Auftrag erzeugen'. A dropdown menu is open under 'Import', listing 'GAEB-Datei', 'Teil-Import GAEB-Datei', 'LVC BIM-LV-Container', and 'Teil-Import BIM-LV-Container'. A red arrow points from the 'LVC BIM-LV-Container' option to a dialog box titled 'Lassenhof - BIM-LV-Container - Bauleistungen importieren'. This dialog box has several filter sections: 'Bauleistungen filtern nach Gebäudegliederung', 'Bauleistungen filtern nach Art des Bauteils', 'Bauleistungen filtern nach Gewerken', and 'Bauleistungen filtern nach Kostengruppe'. A 3D model of a house is visible in the center. On the right, a 'Bauleistungen' table is shown with columns for 'Kurztext', 'Menge', and 'Einheit'. Below it is a 'Teilmengen zur markierten Bauleistung' table with columns for 'Bauteil', 'Lage', 'Menge', and 'Einheit'.

Kurztext	Menge	Einheit
1.012 - Mauerarbeiten		
P Außenwand D 11.5cm	7.800	m2
P Außenwand D 17.5cm	84.130	m2
P Außenwand D 45cm	50.900	m2
P Innenwand D 30cm	78.380	m2
P Innenwand D 35.5cm	133.030	m2
P Öffnung b. Aufmauem herst. Fenster-Türöffnung...	2.000	St
P Öffnung b. Aufmauem herst. Fensteröffnung B 11...	1.000	St
P Öffnung b. Aufmauem herst. Fensteröffnung B 11...	3.000	St
P Öffnung b. Aufmauem herst. Fensteröffnung B 12...	1.000	St
P Öffnung b. Aufmauem herst. Fensteröffnung B 14...	1.000	St
P Öffnung b. Aufmauem herst. Fensteröffnung B 26...	2.000	St
P Öffnung b. Aufmauem herst. Fensteröffnung B 55...	1.000	St
P Öffnung b. Aufmauem herst. Fensteröffnung B 70...	1.000	St
P Öffnung b. Aufmauem herst. Fensteröffnung B 70...	4.000	St
P Öffnung b. Aufmauem herst. Fensteröffnung B 70...	2.000	St
P Öffnung b. Aufmauem herst. Fensteröffnung B 74...	1.000	St
P Öffnung b. Aufmauem herst. Fensteröffnung B 76...	2.000	St
P Öffnung b. Aufmauem herst. Fensteröffnung B 82...	3.000	St
P Öffnung b. Aufmauem herst. Fensteröffnung B 88...	2.000	St
P Öffnung b. Aufmauem herst. Fensteröffnung B 90...	1.000	St

Auswahl der Elemente für den Import

Sie bestimmen, was importiert werden soll

Einfach auswählen, welche Gewerke, Geschosse, Räume, Bauteile oder DIN 276-Kostengruppen Sie im LV verwenden wollen...

Kurztext	Menge	Einheit
1. 012 - Mauerarbeiten		
2. 013 - Betonarbeiten		
P Betonstahl B500 Sturz	0,080	t
P Betonstahl B500 Sturz	0,060	t
P Betonstahl Sturz	0,020	t
P Ortbeton Sturz Fenster-Türöffnung B 30 cm...	2,490	m
P Ortbeton Sturz Fenster-Türöffnung B 36,5 c...	6,520	m
P Ortbeton Sturz Fenster-Türöffnung B 36,5 c...	5,780	m
P Schalung Sturz rechteckig	13,670	m2
P Stütze Quadrat-Hohlprofil H/B/D 160/160/5mm	2,300	m
3. 014 - Natur-, Betonwerksteinarbeiten		
P Schichtenmauerwerk Außenwand D 30cm	75,610	m2
P Schichtenmauerwerk Außenwand D 30cm	77,510	m2

Visuelle Kontrolle in 3D

...sofort wird Ihre Auswahl im 3D-Modell nachvollziehbar.

Inaktive Bauteile ausblenden **Transparenz** **Ansicht**

Gliederung festlegen **Ein-/Ausblenden** **Bauleistungen in LV übernehmen**

Diese Positionen ins LV übernehmen

Text	Menge	Einheit
12 - Mauerarbeiten		
2.013 - Betonarbeiten		
P Betonstahl B500 Sturz	0,080	t
P Betonstahl B500 Sturz	0,060	t
P Betonstahl Sturz	0,020	t
P Ortbeton Sturz Fenster- Türöffnung B 30 cm...	2,490	m
P Ortbeton Sturz Fenster- Türöffnung B 36,5 c...	6,520	m
P Ortbeton Sturz Fenster- Türöffnung B 36,5 c...	5,780	m
P Schalung Sturz rechteckig	13,670	m2
P Stütze Quadrat-Hohlprofil H/B/D 160/160/5mm	2,300	m
3.014 - Natur-, Betonwerksteinarbeiten		
P Schichtenmauerwerk Außenwand D 30cm	75,610	m2
P Schichtenmauerwerk Außenwand D 30cm	77,510	m2

Zum Drehen klicken und halten

Zoom per Scrollrad

Positionen der Auswahl nach Übernahme ins LV

Direkt ins Ausschreibungs-LV mit Mengen und Preisen*

The screenshot shows the 'nextbau' software interface. The main window displays a list of construction items (Ausschreibung) with columns for OZ, Bezeichnung, Menge, Einheit, Einheitspreis, and Gesamtbetrag. A callout box labeled 'Mit Kurztext' points to the 'Bezeichnung' column. Another callout box labeled 'Mit Menge' points to the 'Menge' column. A third callout box labeled 'Mit Einheitspreis' points to the 'Einheitspreis' column. The right-hand pane shows the 'Positionen-Eigenschaften' for a selected item, with a callout box labeled 'Langtexte auf Knopfdruck* mit STLB-Bau' pointing to the 'Langtext' field.

Ausschreibung	OZ	Bezeichnung	Menge	Einheit	Einheitspreis	Gesamtbetrag
Ausschreibungs-LV		Laasenhof				62.871,44
Mengen		012 - Mauerarbeiten				14.351,18
Mengenermittlung	P S	0002 Außenwand D 17,5cm	55,70	m2	33,85	1.869,74
Bietervergleich	P S	0003 Außenwand D 49cm	22,590	m2	83,05	1.876,10
Bieterliste	P S	0004 Innenwand D 30cm	57,520	m2	50,93	2.929,49
Bieterpreise	P S	0005 Innenwand D 36,5cm	93,860	m2	65,29	6.128,12
Preisvergleich	P S	0006 Öffnung b. Aufmauern herst. Fenster- Türöffnung B...	2,000	St	16,40	32,80
EFB-Preisvergleich	P S	0007 Öffnung b. Aufmauern herst. Fensteröffnung B 110...	1,000	St	3,42	3,42
Auswertungen	P S	0009 Öffnung b. Aufmauern herst. Fensteröffnung B 125...	1,000	St	6,64	6,64
ABC-Analyse & Kostenermittlung	P S	0010 Öffnung b. Aufmauern herst. Fensteröffnung B 147...	1,000	St	9,10	9,10
	P S	0011 Öffnung b. Aufmauern herst. Fensteröffnung B 263...	2,000	St	12,81	25,62
	P S	0013 Öffnung b. Aufmauern herst. Fensteröffnung B 700...	1,000	St	8,42	8,42
	P S	0014 Öffnung b. Aufmauern herst. Fensteröffnung B 700...	4,000	St	8,90	35,60
	P S	0018 Öffnung b. Aufmauern herst. Fensteröffnung B 820...	1,000	St	7,94	7,94
	P S	0019 Öffnung b. Aufmauern herst. Fensteröffnung B 885...	2,000	St	14,37	28,74
	P S	0022 Öffnung b. Aufmauern herst. Fensteröffnung B 920...	3,000	St	8,63	25,89
	P S	0024 Öffnung b. Aufmauern herst. Türöffnung B 1000 m...	1,000	St	10,77	10,77
	P S	0025 Öffnung b. Aufmauern herst. Türöffnung B 1000 m...	3,000	St	11,27	33,81
	P S	0026 Öffnung b. Aufmauern herst. Türöffnung B 1110 m...	1,000	St	10,95	10,95
	P S	0027 Öffnung b. Aufmauern herst. Türöffnung B 690 mm...	1,000	St	11,72	11,72
	P S	0028 Öffnung b. Aufmauern herst. Türöffnung B 760 mm...	2,000	St	10,02	20,04
	P S	0029 Öffnung b. Aufmauern herst. Türöffnung B 820 mm...	3,000	St	9,82	29,46
	P S	0030 Öffnung b. Aufmauern herst. Türöffnung B 850 mm...	3,000	St	10,47	31,41
	P S	0031 Öffnung b. Aufmauern herst. Türöffnung B 885 mm...	3,000	St	9,97	29,91
	P S	0032 Öffnung überdecken Außenwand B 126cm	1,500	m	21,09	31,64
	P S	0034 Öffnung überdecken Außenwand B 151cm	1,790	m	20,32	36,37

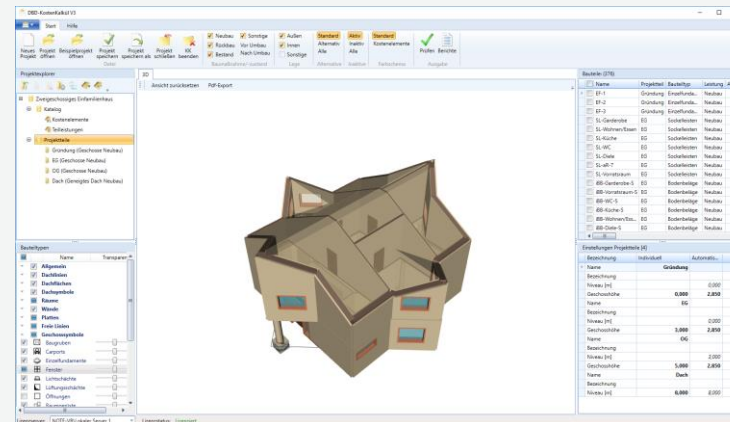
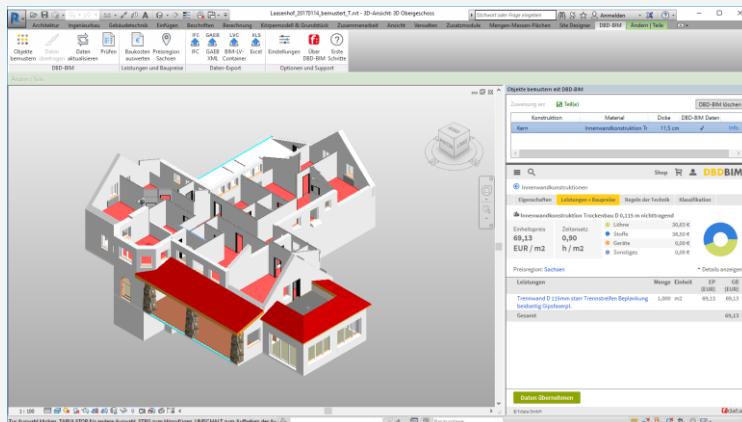
Positionen-Eigenschaften

OZ: 01. 0004
 Kurztext: Innenwand D 30cm
 Menge / Einheit: 57,520 | m2
 Einheitspreis: 50,93 EUR
 Gesamtbetrag: 2.929,49 EUR
 Kennung: STLB-Bau 012
 Langtext:

Kompatible Software für geeignete Daten

Woher bekomme ich BIM-LV-Container?

Geeignete BIM-Daten importieren Sie z.B. aus Autodesk® Revit® mit DBD-BIM oder aus DBD-KostenKalkül.



Autodesk® Revit® mit [DBD-BIM](#).

[DBD-KostenKalkül](#)

△ Bausoftware unterstützt zunehmend BIM-LV-Container und DBD-BIM. Bitte fragen Sie den Hersteller Ihres Programms.